

# 高速オガ式自動穿孔植菌機 オガロボ 2連

型式:FR21型

## 作業効率アップ

供給口と排出口が違うため  
効率よく作業ができます。

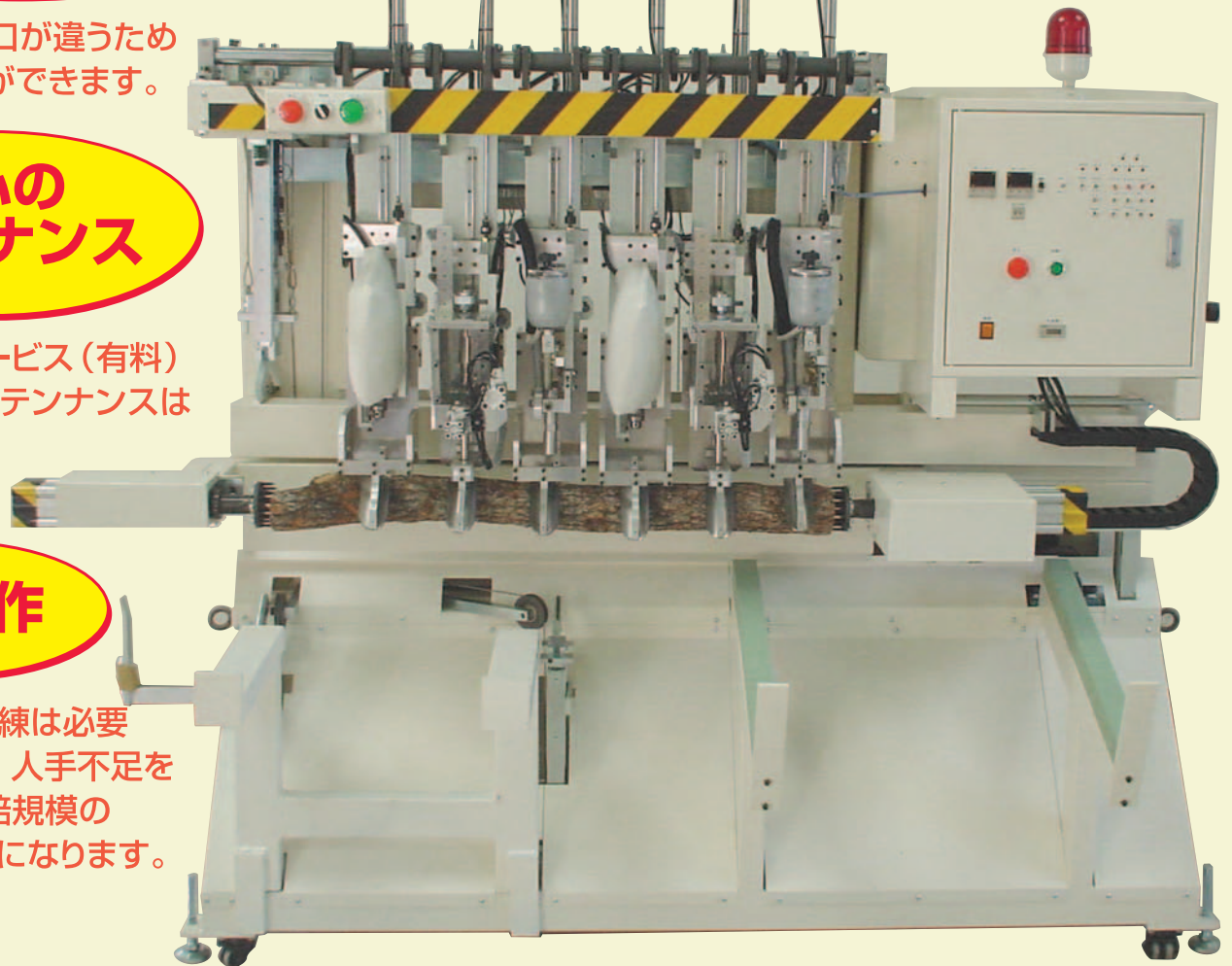
## 安心の メンテナンス

サポートサービス(有料)  
完備で、メンテナンスは  
安心です。

## 簡単操作

作業者の熟練は必要  
ありません。人手不足を  
解消し、栽培規模の  
拡大も可能になります。

植菌ユニット2セット採用により、  
スピードアップ!



原木の太さ、曲がりに対応します。

制度資金など、補助事業の対象です。

### 基本仕様

1) 外形寸法 W2,200×D900×H1,900

2) 重量 約450kg

3) 電源 3相AC200V±10% 50Hz/60Hz

4) 空気圧 0.49Mpa (5kgf/cm<sup>2</sup>)  
(コンプレッサー1.5KW2馬力必要)

5) 環境 使用周囲温度 0~40℃  
使用周囲湿度 30~85%RH (非結露)

6) 処理能力 標準原木8列(48穴)にて約70秒

7) 穿孔列数 作業者選択-5ランク(オプション有)

列数	6	8	10	12	14
穴数	36	48	60	72	84

8) 封蠟温度設定 110℃~130℃(精度±5℃)

9) 使用できる原木の長さとおさの範囲  
長さ 88cm~94cm  
太さ 6.5cm~20cm

10) キリの深さ範囲 20mm~25mm

※改良、改善のため予告なく仕様を変更する場合があります。



フレキシブル(オプション) ※H=2,070mm

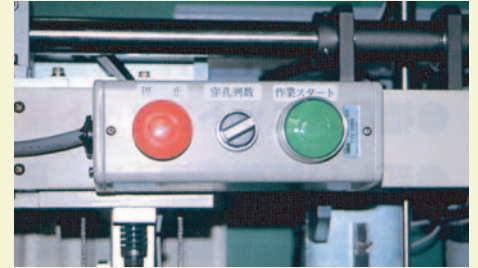
### 2連式植菌ユニット部

穿孔 植菌 封蠟



### 穿孔列数決定スイッチ部

作業スタート、停止ボタン



## 植菌作業の流れ

1



**原木セット** 原木の太さや樹種に合わせ穿孔列数を決定し、スタートボタンを押せば、自動的に穿孔を開始します。

2



**穿孔開始** 原木のセンターへの穿孔を開始します。(穿孔を2箇所同時に行います。)

3



**植菌開始** 3回転目より植菌を開始します。(穿孔、植菌作業を2箇所同時に行います。) 新カクハンタイミングを採用。

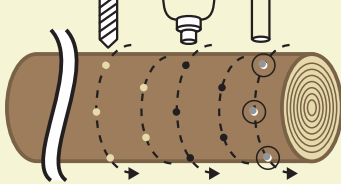
4



**封蠟開始** 5回転目より封蠟を開始します。(穿孔、植菌、封蠟作業を2箇所同時に行います。)

## 植菌動作の詳細

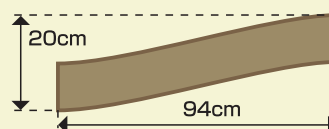
穿孔 植菌 封蠟



原木が回転しながら、穿孔、植菌、封蠟の順に動作し、次の列は逆方向に回転しながら千鳥になるよう、同作業を行います。この一連の動きを繰り返して、1列6穴、設定列数の植菌を終了します。

### 使用できる原木のサイズ範囲

長さ:88cm~94cm  
太さ:6.5cm~20cm



## オプション

- コンプレッサー
- オートドレントラップ
- エアードライヤー
- フレキシブルシャフト (ドリルと交換)
- 穴数セレクトスイッチ (4~12・12~20)

※その他オプションを各種用意しております。詳しくはお問い合わせください。

(製造元)

株式会社 研友

〒939-8025 富山県富山市大島1-50-13  
TEL.076-493-0648 FAX.076-422-4112  
URL <http://www.kenyou.jp> E-mail [info@kenyou.jp](mailto:info@kenyou.jp)

(発売元)